

# EX41922 シリーズ

広範囲動作温度対応産業用/非管理型 2ポート 10/100/1000BASE +2ポート 100/1000 SFP イーサネット スイッチ



## 概要

EtherWAN の EX41922シリーズはコンパクトな産業用非管理型ギガビットスイッチです。過酷な環境下でも周囲のデバイスと簡単に接続できるデザインであり、優れたコストパフォーマンスの監視システムです。

EX41922シリーズは2個の10/100/1000ベースRJ-45 ポートと2個の100/1000ベースSFP光ポートと構成され、長距離通信を実現可能です。アップリンクのSFPポートはDIPスイッチの切り替えにより100BASEと1000BASEのスピードに対応。デージーチェーン構成とEtherWAN 管理型製品の機能Alpha-chainの互換性も問題なくご利用頂けます。

非管理型でありながら10K ジャンボフレーム、高速ギガビットスループット、QoSなどの豊富な機能を搭載し、エコフレンドリーなIEEE 802.3az EEE (Energy Efficient Ethernet)に準拠により、産業用仕様、ハイパフォーマンス、エネルギー効率の良いスイッチを実現、ネットワークの拡張に柔軟な、高信頼性のソリューションを提供します。

EtherWAN — "When Connectivity is Crucial."

## 特長

### + 広範囲動作温度対応

広範囲動作温度-40~75°C (-40~167°F) サポート。  
冗長電源入力のターミナルブロック。  
DIN レール取付。

### + 光ファイバー接続

1000BASE SFP 2ポートまでの装備により、daisy chain 又は Alpha-chain アプリケーションに対応。  
DIP スイッチによる100BASE 又は 1000BASE SFPを設定可能。

### + ポート アラーム

DIP スイッチで電力又は信号伝送の障害を知らせるリレーアラームを設定可能。

### + 全ギガの広帯域幅とジャンボ フレームをサポート

広帯域幅が必要な応用にギガビットのワイヤースピードを提供。  
スループットと通信効率を高める最大10K bytesジャンボフレームに対応。

## 仕様

### + Technology

#### Standards

IEEE802.3 10BASE-T  
IEEE802.3u 100BASE-TX/100BASE-FX  
IEEE802.3ab 1000BASE-T  
IEEE802.3z 1000BASE-SX/1000BASE-LX  
IEEE802.1x, Full duplex flow control  
IEEE802.1az Energy Efficient Ethernet

#### Forward and Filtering Rate

14,880pps for 10Mbps  
148,810pps for 100Mbps  
1,488,100pps for 1000Mbps

#### Packet Buffer Memory

1MB

#### Processing Type

Store-and-Forward  
Auto Negotiation  
Half-duplex back-pressure and IEEE802.3x full-duplex flow control  
Auto MDI/MDIX

#### Jumbo Frame

10K bytes

#### Address Table Size

8K MAC addresses

#### Broadcast Storm Protection Threshold

Limit 15,000 packets per second.

### + Interface

#### Ethernet Ports

10/100/1000BASE-T: 2 ports  
100/1000BASE SFP: 2 ports

#### LED Indicators

Per Unit: Power1 (Green), Power2 (Green), Alarm (Red)

Per Port: Link & Activity (Green)

#### DIP Switches

Enable/Disable Port fault alarm, SFP port on 100BASE.

#### Alarm Contact

One relay output with current 1A@250VAC  
Supports normal close and normal open

### + Environment

#### Operating Temperature

-40 to 75°C (-40 to 167°F)

#### Storage Temperature

-40 to 85°C (-40 to 185°F)

#### Ambient Relative Humidity

5% to 95% (non-condensing)

## + Power

### Voltage

12~48VDC

### Power Consumption

3.2W Max. 0.26A@12VDC

0.13A@24VDC

0.06A@48VDC

## + Mechanical

### Casing

Metal case

IP30

### Dimensions

36 x 90 x 100mm (W x D x H)

(1.42" x 3.54" x 3.94")

### Weight

0.25Kg (0.55lb)

### Installation

DIN-Rail

## + Regulatory Approvals

### ISO

Manufactured in an ISO 9001 facility

### EMI

FCC Part 15B Class A

VCCI Class A

EN 61000-6-4

### EMS

EN 61000-6-2

- EN 61000-4-2 (ESD Standards)
- EN 61000-4-3 (Radiated FRI Standards)
- EN 61000-4-4 (Burst Standards)
- EN 61000-4-5 (Surge Standards)
- EN 61000-4-6 (Induced RFI Standards)
- EN 61000-4-8 (Magnetic Field Standards)

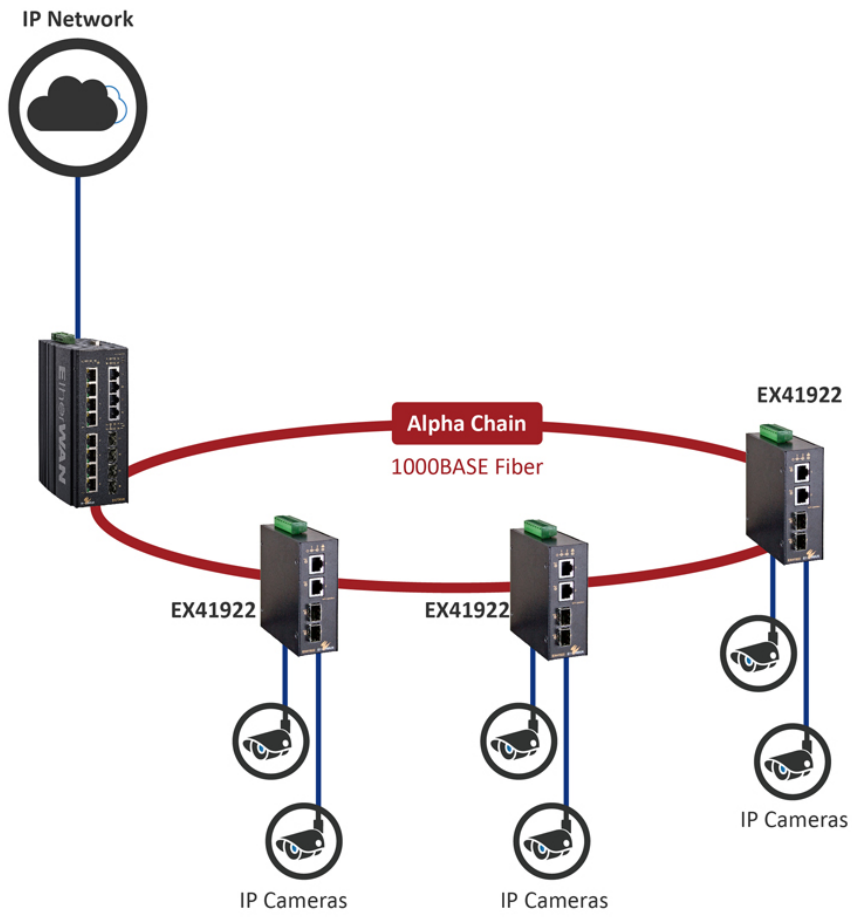
### Environmental Test Compliances

IEC 60068-2-6 Fc (Vibration)

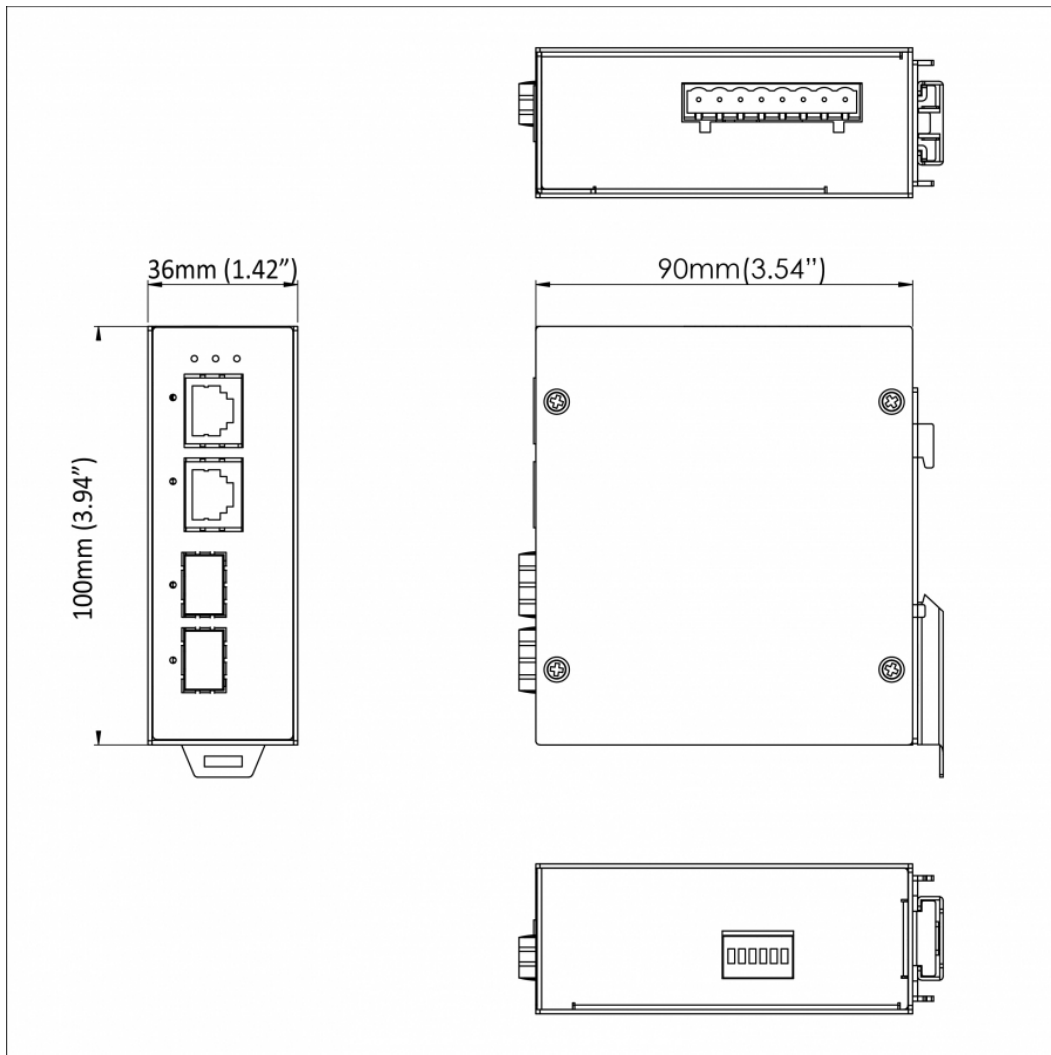
IEC 60068-2-27 Ea (Shock)

FED STD 101C Method 5007.1 (Free fall w/ package)

# 応用例



## 寸法図



## 製品型番

### + 型番

**EX41922** 2-port 10/100/1000Base-T +2-port 100/1000 SFP Hardened Unmanaged Ethernet Switch

\* DINレールマウントキットを含む。

